

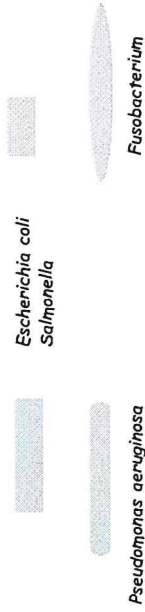
Classification des Bactéries

Formes :

☞ Coques ou cocci :



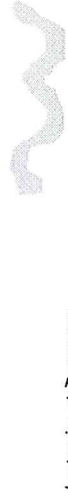
☞ Bacilles :



☞ Cocco bacilles



☞ Spirales



Classification des Bactéries

Groupements :

diplocoques :



chaînettes :



en amas :



33

Classification des Bactéries

Colorations :

influence de la structure de la paroi

selon la coloration de "Monsieur Gram"

- ↳ gram positif : colorés en violet
- ↳ gram négatif : colorés en rose

Bactéries : classification

A - Coques

Coques à gram positif

Staphylocoques

Streptocoques et pneumocoques

Coques à gram négatif

méningocoque

gonocoque

Bactéries : classification

B - Bacilles

Bacilles aérobies

Bacilles à gram négatif

Entérobactéries : *E. coli*, *Klebsiella*, *Salmonelles*, *Proteus Citrobacter*,
Shigelles, *Yersinia*, ...

Aéromonas

Pseudomonas

Légionella

Coccobacilles à gram négatif

Haemophilus influenzae

Bordetella pertussis

Brucelles

Pasteurelles

Acinetobacter

Vibrions et spirilles à gram négatif

Vibrio cholerae

Bactéries : classification

Bacilles anaérobies

Bacilles à gram négatif

Bacteroides

Fusobacterium

Bacilles à gram positif

Clostridies

Clostridium tetani

Clostridium botulinum

Clostridium perfringens

Clostridium difficile

FS

Bactéries : classification

C - Bactéries particulières

Mycobactéries

Mycobacterium tuberculosis

Mycobacterium bovis, africanum

Mycobacterium leprae

Mycobactéries atypiques

Spirochètes

Leptospira

Treponema pallidum

Staphylocoque doré

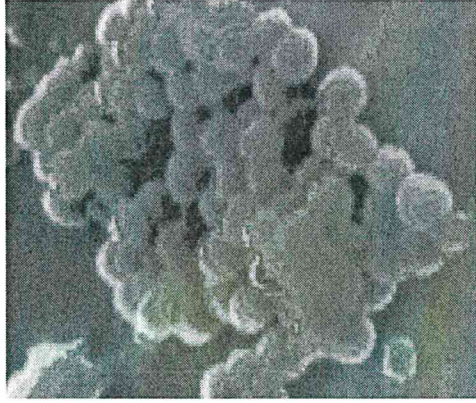
Caractères bactériologiques
CGP, diplocoque, en grappe de raisin

- ☛ **Réservoir environnement**
Air, eau, sol, ... environnement sec, aliments
- ☛ **Réservoir humain**
Porteurs sains ORL (30%), dig, peau, mains
- ☛ **Transmission**
Directe : rhinopharyngée
Indirecte : mains, matériel, eau, air, aliments
- ☛ **Pathologies**
 - ✓ pyogène : suppurations
 - ✓ méningites post op
 - ✓ infections sur matériel étranger
- ☛ **Problèmes**
Résistances importantes à l'hôpital
 - ✓ endocardite
 - ✓ bactériémie
 - ✓ pneumonie ...



6/2

Staphylocoque aureus



Staphylocoque blanc (GEN)

Staphylococcus epidermidis, *Staphylococcus capitis*, ...

- ☛ **Caractères bactériologiques**
GGP, diplocoque, en grappe de raisin
- ☛ **Réservoir environnement**
Air, eau, surfaces et environnement du malade
- ☛ **Réservoir humain**
Commensal de la peau et des muqueuses
- ☛ **Transmission**
Directe : rhinopharyngée
Indirecte : mains, matériel, eau, air, surfaces
- ☛ **Pathologies**
Pathogène opportuniste
Infection sur matériel étranger : KT, prothèses, ...
↳ bactériémies, infections ostéo-articulaires, méningites
- ☛ **Problèmes**
Résistance aux antibiotiques



6-1

Streptocoques

Streptococcus pyogenes : streptocoque du groupe A
Streptococcus pneumoniae: pneumocoque

Caractères bactériologiques

CGP, diplocoque, en chaînettes

Réservoir environnement

Très fragile, non présent dans l'environnement

Réservoir humain

Muqueuses : digestives, vaginales, oropharyngées

Transmission

Directe : rhinopharyngée

Pathologies

S.pyogenes :

- ✓ pharyngites
- ✓ angines
- ✓ scarlatine
- ✓ infections cutanées
- ✓ endocardites
- ✓ bactériémies

✓ pneumonies

- ✓ conjonctivites
- ✓ bactériémies

Problèmes :

Résistance du pneumocoque aux antibiotiques



Entérocoques

Caractères bactériologiques

CGP, diplocoque, en chaînettes

Réservoir environnement

Très résistant à la dessiccation, peut survivre dans conditions très hostiles
Surfaces, eau, air, matériel

Réservoir humain

Muqueuses : digestives, génito-urinaire

Transmission

Directe : rhinopharyngée

Indirecte : mains, matériel, eau contaminée

Pathologies

- ✓ infection urinaires
- ✓ endocardites
- ✓ infections digestives
- ✓ infections de sites opératoires
- ✓ bactériémies

Problèmes

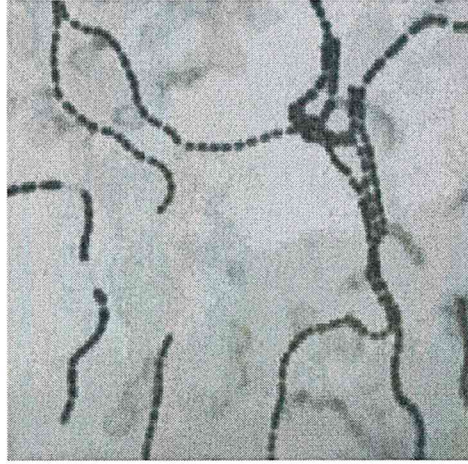
Résistances aux antibiotiques : impasse thérapeutique !



Streptococcus pneumoniae



Streptococcus milleri



Entérobactéries

Escherichia coli, *Klebsiella pneumoniae*, *Proteus mirabilis*, *Enterobacter*, *Citrobacter*
Salmonella spp., *Shigella*

↳ Caractères bactériologiques

bacille gram négatif

↳ Réservoir humain

tube digestif ⇨ marqueur de contamination fécale

↳ Réservoir environnement

végétaux, eaux (en particulier eaux usées), sol

↳ Transmission

indirecte : mains, matériels, eau

↳ Pathologies

Si non retrouvées à l'état commensal

⇨

pathologies spécifiques

Si retrouvée normalement

⇨

pathologies opportunistes

Escherichia coli :

- ✓ infection urinaires
- ✓ diarrhées de divers types
- ✓ septicémies
- ✓ méningites du nourrisson ...
- ✓ bile

Salmonella :

- ✓ S. typhi : septicémies et fièvre typhoïde
- ✓ les autres : diarrhées (agent des TIAC)

Shigella :

- ✓ dysenterie bacillaire

Klebsiella et Enterobacter :

- ✓ infections urinaires (surtout sur sonde)
- ✓ pneumonies
- ✓ septicémies
- ✓ plaies
- ✓ surtout pathogènes nosocomiaux

↳ Problèmes

nombreuses résistances pour les pathogènes hospitaliers
en augmentation pour certains entéropathogènes