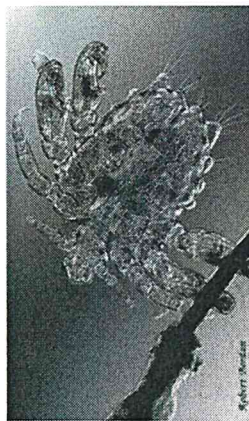
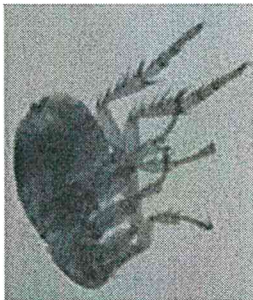


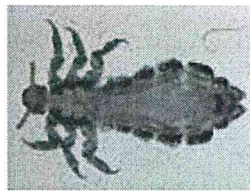
**Pediculus pubis**



**Pulex irritans**



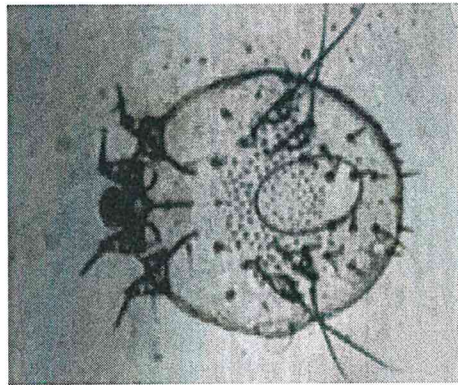
**Pediculus corporis**



**Pediculus capitis**



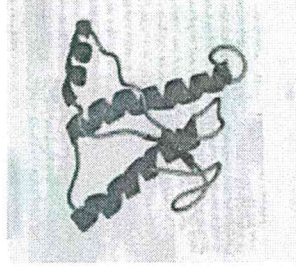
*Sarcoptes scabiei*



## Prions

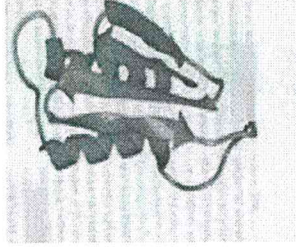
*PRoteinaceous Infectious ONly particie* (particule protéique infectieuse)

### La protéine du prion



PrPc normale :

Rôle dans le développement et la protection du cerveau



PrPsc pathologique (protéine prion scrapie) :

Provoque le dépliement /repliement de la protéine normale en la forme anormale qui n'est plus dégradée et finit par tuer la cellule

# Prions

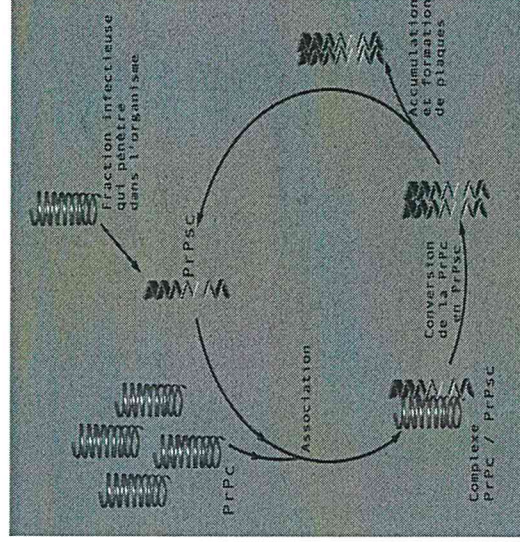
## Animal :

- > tremblante du mouton (connue depuis 1732 !)
- > maladie de la vache folle
- > et plus de 120 espèces sauvages !

## Homme (ESST)

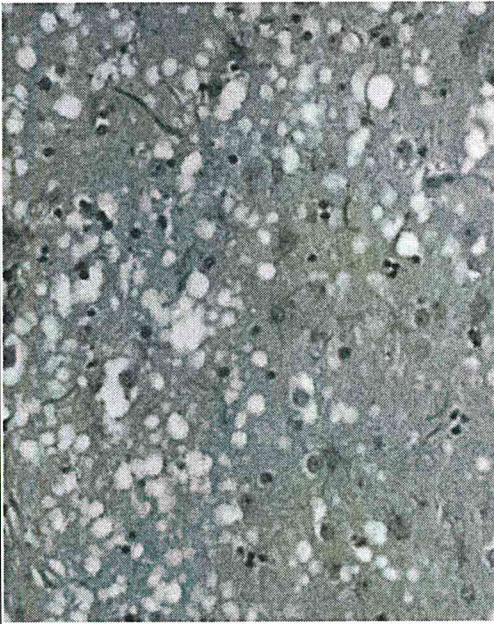
- > maladie de Creutzfeldt-Jakob
- > maladie de Kuru, ...
- > Nouveau variant de la maladie de Creutzfeldt-Jakob

Mécanisme de transformation : hypothèse ...





# Prions



Taille : 10 à 40 nm

Résistant : chaleur, ultrasons, formaldéhyde, enzymes, irradiations...

Destruction :

autoclave à 134 °C pendant 18 minutes

eau de Javel fraîchement diluée à 6° chlorométrique

la soude à température ambiante pendant 1 heure

l'efficacité maximale est obtenue en associant un traitement chimique au traitement thermique.

# Le Laboratoire de Microbiologie

Comprendre et admettre la place du laboratoire

Partenaire

Conseillé technique : prélèvements

Aide au diagnostic

Aide à la thérapeutique

- > Antibiothérapie
- > Données épidémiologiques
- > Traitements empiriques

# Le Laboratoire de Microbiologie

Mode de fonctionnement du laboratoire

L'organigramme

Chef de département : C Payan

ML Abalain	A Minoui	MC Legrand	G Nevez
D Tandé		S Vallet	D Quinio
G Héry-Arnaud			E Moalic
F LeGall			

# Le Laboratoire de Microbiologie

# Le Laboratoire de Microbiologie

## Les horaires

- Lundi au Vendredi : 8 h à 19 h (Samedi 18h)
- Dimanche et jours fériés : 8 h à 16 h
- La garde en dehors :
  - un interne de garde et un sénior d'astreinte
  - seuls examens effectués en garde :

LCR

recherche du paludisme

contrôle bactériologique des produits sanguins labiles

## Les examens de A à Z

### ➤ Prélèvements :

➤ Acte médical

➤ Imprimé

prescripteur

préleveur

service

identité du patient

dates et heures

type d'analyse

### ➤ Renseignements utiles à l'analyse

voyage

pathologie

demande particulière

contexte clinique

le degré d'urgence

55

## Le Laboratoire de Microbiologie

Les examens de A à Z

### > Prélèvements (suite) :

- Moment** : au mieux avant une antibiothérapie
- Quantité** : ( cf catalogue des actes intranet )
- Méthode** : ( cf catalogue des actes intranet )
  - adaptée à ce que l'on veut trouver
  - adaptée à ce que l'on peut faire
- Qualité** : éviter les contaminations
  - flore de l'environnement
  - flores commensales

## Le Laboratoire de Microbiologie

Les examens de A à Z

### > Prélèvements (suite) :

- Récipient** : adapté | ( cf catalogue des actes intranet )
- Transport**
  - le plus rapide possible
  - adapté au degré d'urgence
  - milieu de transport adapté
- réception** : conformité
- enregistrement**
- analyse rapide**

## Le Laboratoire de Microbiologie

Les examens de A à Z

- Examen direct /cytologie : ■
  - ↳ infection ⇒ réaction inflammatoire : polynucléaires
  - ↳ hémorragie ⇒ hématies
  - ↳ cellules anormales ⇒ carcinomes
  - ↳ cellules normales :
    - cellules oropharyngées ou bronchiques et brosse bronchique
    - cellules vaginales et urines

## Le Laboratoire de Microbiologie

Les examens de A à Z

- Coloration : ■
  - ↳ Giemsa pour la cytologie
  - ↳ Gram pour les bactéries
  - ↳ Autres : Mycobactéries, ...