

CHIFFRES CLEFS 2024

QUOTA	44 places dont 25 en sélection interne
CONCOURS	71 candidats 58 admis
DEAS	43 candidats présentables 42 diplômés

Nos engagements

- 20 personnels permanents
- 1 Formateur référent à votre écoute tout au long de la formation
- Un accompagnement sur les dossiers de financement et de bourses
- Accessibilité PMR, aménagement de la formation pour les personnes en situation de handicap
- Place de stage trouvée par l'IFAS.
- Évaluation continue (pas de partiels)
- Lieux de vie dédiés aux élèves : cafétéria, salle multimédia, WIFI, imprimante-photocopieuse gratuite...)
- Nous nous inscrivons dans une démarche qualité. A votre écoute, nous essayons sans cesse d'améliorer notre offre de formation.

Institut de Formation Aide-Soignant



15 Rue de Kersaint Gilly, 29600
Morlaix

Tél. accueil - secrétariat :
02 98 62 61 98

ifsi@ch-morlaix.fr

www.ch-morlaix.fr rubrique formation

CHPM

Centre Hospitalier
des Pays de Morlaix

Institut de Formation des Professionnels de Santé des Pays de Morlaix

Formation Aide-Soignant

Rattaché au Centre Hospitalier des Pays de Morlaix, l'Institut de Formation aide-soignant (I.F.A.S) assure la formation d'élèves en vue de l'obtention du Diplôme d'État d'aide-soignant(e).



Mis à jour le : 04/12/2024

La profession d'Aide-Soignant

3 Missions

- Accompagner la personne dans les activités de sa vie quotidienne et sociale dans le respect de son projet de vie
- Collaborer au projet de soin personnalisé dans son champ de compétences
- Contribuer à la prévention des risques et au raisonnement clinique interprofessionnel



L'aide-soignant accompagne et réalise des soins essentiels à la vie quotidienne, adaptés à l'évolution de l'état clinique et visant à identifier les situations à risque.

L'aide-soignant exerce au sein d'une équipe pluridisciplinaire intervenant dans les services de soins ou réseaux de soins des structures sanitaires, médico-sociales ou sociales, notamment dans le cadre d'hospitalisation ou d'hébergement continu ou discontinu en structure à domicile.

Accéder à la formation

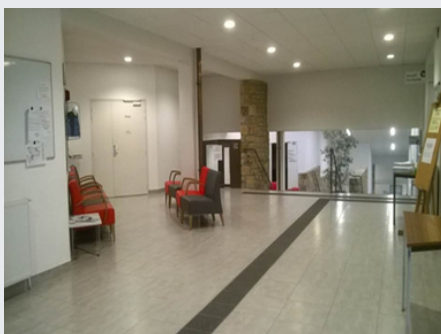
Modalités d'entrée

Sélection gratuite : dossier et entretien de 15 minutes.

Avoir 17 ans minimum à la rentrée



44 places



100%

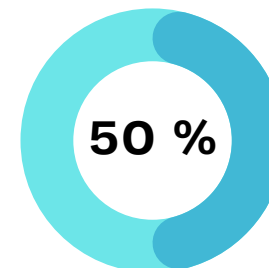
d'employabilité à la sortie du diplôme

QUALIF Sanitaire & Social

La Région Bretagne est un partenaire institutionnel de l'IFAS et finance les frais de scolarité pour les jeunes sortant du système scolaire et les demandeurs d'emploi dans le cadre de la gamme Qualif sanitaire et social. De même la Région propose des bourses sur critères sociaux. Pour tout renseignement, vous pouvez appeler l'IFAS et consulter le site de la région www.bretagne.bzh

Parcours de formation complet

- 11 mois de formation (septembre-juillet)
- 1540 heures dont 770 h de formation théorique et pratique et 770 h de stage
- 3 semaines de vacances.



Parcours de formation partiel

Pour les personnes titulaires :

- Du diplôme d'état d'auxiliaire de puériculture
- Du diplôme d'état d'ambulancier
- Du baccalauréat professionnel services aux personnes et aux territoires
- Du baccalauréat professionnel accompagnement soins et services à la personne
- De diplômes ou certificats mentionnés aux articles D 451-88 et D 451-92 du code de l'action sociale et des familles
- Du titre professionnel d'assistant de vie aux familles
- Du titre professionnel d'agent de service médico-social

Débouchés

De nombreux postes sont proposés à Morlaix et sa périphérie : exercice à domicile, établissements public ou privé, association...

Poursuite d'études

Profession d'infirmier